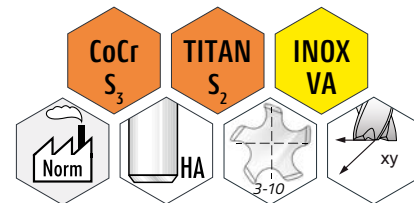
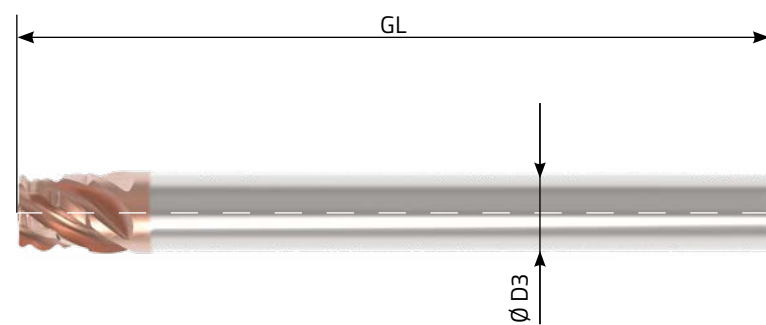


## Torx® T4 - T30



ACTIONMILL Torx®-Typ Ø-DA Zähnezahl Blank oder Beschichtet  
AM.EX.T4.XXX.YYY.AAA.BBB.Z.BE.ZF.ZT ← Zahnteilung  
Extern Starlobe Rx Ry Ø-DB Zahnform



### 5x PLUS für den ACTIONMILL:

- Schnell verfügbarer, semi-standardisierter Aussen-Torx®-Fräser
- Für das Fräsen von Torx® Typ T4 bis T30 nach ISO10664 oder Individuell
- Hohe Profilgenauigkeit & minimale Gratbildung
- Kürzere Prozesszeiten und hohe Prozesssicherheit
- Chromfreie Beschichtung vermeidet eine Kreuzkontamination mit den Medizinteilen

Beispiel: Torx®-Fräser; Typ 4, 6 Schneiden; Gerade mit gleicher Zahnteilung und α-INOX beschichtet

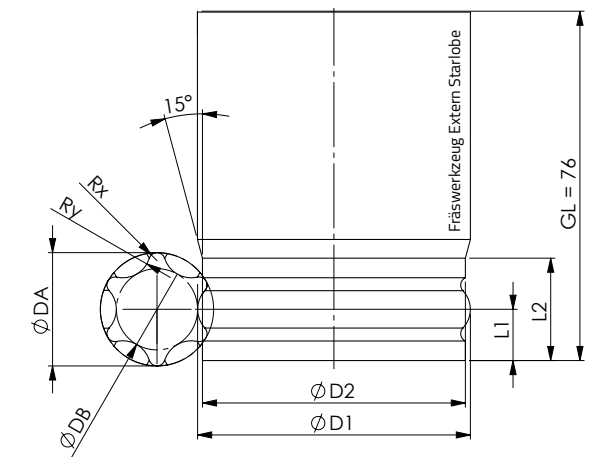
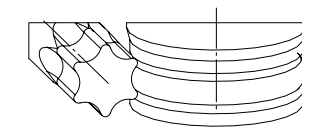
Artikelnummer XXX.YYY.AAA.BBB	„Torx®“ Typ	D1 (mm)	D2 (mm)	D3 h6 (mm)	L1 (mm)	L2 (mm)	GL (mm)
AM.EX.T4.XXX.YYY.AAA.BBB.Z.BE.ZF.ZT	T4	Ø5,5 - 6,0	Ø5,0 - 5,4	Ø6 h6	1,0 - 1,5	3,0 - 5,0	76
AM.EX.T4.009.031.130.092.6.01.ZG.G	T4	6	5,4	Ø6 h6	1,5	4,0	76

Mindestbestellmenge 5 Stück.

Lieferzeit: Blank 2 Wochen; Beschichtet 3-4 Wochen.

### Torx®- Standardabmaße nach ISO 10664 [Mittelwert]

Torx®	ØDA	ØDB	Rx	Ry
4	1,30	0,92	0,09	0,31
5	1,42	1,02	0,11	0,33
6	1,70	1,22	0,13	0,38
7	2,02	1,44	0,16	0,45
8	2,34	1,68	0,19	0,51
10	2,77	1,99	0,23	0,60
15	3,30	2,36	0,27	0,71
20	3,88	2,77	0,31	0,86
25	4,46	3,18	0,38	0,92
30	5,55	3,96	0,45	1,19



#### Artikelnummer

(AM.EX.Torx-Typ.XXX.YYY.AAA.BBB.Z.BE.ZF.ZT):

#### Anfrage

Bestellung

Bestellnummer: \_\_\_\_\_

Sonstiges: \_\_\_\_\_

#### Abmessungen (XXX,YYY,AAA,BBB):

D <sub>1</sub>	D <sub>2</sub>	R <sub>x</sub> (xxx)
D <sub>A</sub> (AAA)	L <sub>1</sub>	R <sub>y</sub> (yyy)
D <sub>B</sub> (BBB)	L <sub>2</sub>	Z

Zu zerspanendes Material \_\_\_\_\_

#### Beschichtung:

(.00) blank  
(.01) α-INOX  
(.02) β-Titan  
(.03) γ-Steel

#### Zahnform

(.ZG) Gerade  
(.ZD) Gedrallt

#### Produktmerkmale

Material Kurzbezeichnung	Material- Nummer	Schaft-Ø [mm]	Gesamtlänge [mm]	Anzahl Zähne [n]
Torx® T4-T7	R_HB.060.760.h6	6	76	Z3 - Z6
Torx® T8-T20	R_HB.080.800.h6	8	80	Z5 - Z8
Torx® T25-T30	R_HB.100.900.h6	10	90	Z7 - Z10

Mindestbestellmenge ab 5 Stück:

\* Ohne weitere Angaben wird die am besten passende Beschichtung verwendet.

ØDA AAA	ØDB BBB	Rx XXX	Ry YYY	Zähneanzahl (Z)	Beschichtung (BE)				Zahnform (ZF)		Zahnteilung (ZT)	
				Z3 - Z6	blank .00	α-INOX .01	β-Titan .02	γ-Steel .03	.ZG	.ZD	.G	.U
1,30	0,92	0,09	0,31	6	.01 (α-INOX)				.ZG (Z-Gerade)		.G (Gleich)	